

第1回 aaca サロン

9月30日(月) 17:00 - 19:00

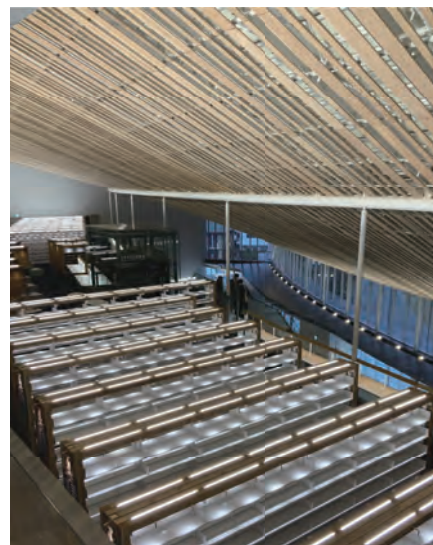
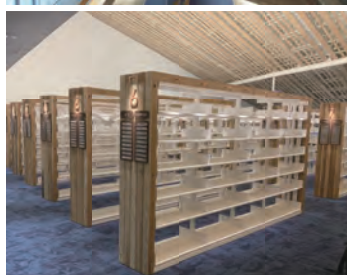
建築会館 1 階 ギャラリー

aacaは当協会特有の会員であるアーティストやデザイナーをフューチャーし、対話しやすい規模での発表と交流の場として『aacaサロン』を新たに企画・運営します。

作家による活動の紹介を通じた会員同士の交流が、相互の創作活動への刺激となると共に将来のビジネスチャンスに繋がることを期待しています。

『湾型ライブラリー』を創る “境界なき協働” のありかた

ミライon (長崎県立+大村市立一体型図書館、大村市立歴史資料館) 写真提供: 株式会社佐藤総合計画



前田 豊 まえだ ゆたか

1972 大阪生まれ。
1994 京都工芸繊維大学(工芸学部)卒業。廣村デザイン事務所などを経て、2005年氏デザイン設立。グラフィック、サイン、空間、広告、エディトリアル、VI、Web、パッケージ等の多様なデザイン領域で幅広く活動中。様々なプロジェクトに企画段階から参画し、各専門家とともにデザインによる解決策に取り組んでいる。

SDA大賞「世界の終わりのものがたり(日本科学未来館企画展示)」、DSA大賞「広島平和記念資料館東館(サインデザイン担当)」をはじめ、環境グラフィック領域で受賞多数。
SDA会員。

<http://ujidesign.com>



武石 正宣 たけいし まさのぶ

ICE都市環境照明研究所 主宰
1959 横浜出身。多摩美術大学建築科卒業、株式会社海藤オフィスを経て、1996年 ICE都市環境照明研究所設立。共空間、商空間、ホテル等、国内外で多岐に渡る照明デザイン・ディレクションを手掛ける。
日本照明学会会員、IESNA北米照明学会会員、IALD国際照明デザイナーズ協会会員。

主な実績: 太陽の塔再生プロジェクト、中部国際空港旅客ターミナル・セントレア、新丸ビル公共部、青山AOビル外構、すみだ水族館、星のや(軽井沢・京都・竹富島・富士・東京・パリ)等。
2011年IES北米照明学会国際デザイン賞最優秀賞の“Illumination Award of Distinction”を受賞。他、国際照明コンテスト受賞多数。

<http://www.ice-pick.jp/>



酒匂 克之 さこう かつゆき

1971 大阪生まれ。
1997 東京造形大学 造形学部デザイン学科卒業
1997-2001 近藤康夫デザイン事務所勤務 近藤康夫氏に師事
2002 丘の上事務所を設立
2009-2015 デザインユニット MITIITO

2011 JCDデザインアワード2011金賞(POLYGON PICTURES)
2011 JCDデザインアワード2012 BEST100 入選(CHIBA University Academic Link)
2012 グッドデザイン賞2012(CHIBA University Academic Link)
2012 サカイリブデザインコンペティション優秀賞(JADE LUCK 2011)
2012 第17回CSデザイン賞準グランプリ(POLYGON PICTURES)
2015 グッドデザイン賞 2015(Seiro Township Library)

<http://www.okanoue.net>

A map of the area around JR Tamachi Station. The station is located at the intersection of the first Keihin (National Route 15) and the Keihin Sagami Line. The map shows the station platform, the station building, and the surrounding area. Key landmarks include the Tamachi Library (三田図書館), the Tamachi Building (三田ビル), the Tamachi Center (三田センタービル), and the Tamachi Station (三田駅). The map also shows the surrounding streets and the location of the station relative to the city center.