

第2回 aaca サロン

2月20日(木) 17:00 - 19:00

建築会館 1 階 ギャラリー

aaca は当協会特有の会員であるアーティストやデザイナーをフューチャーし、対話しやすい規模での発表と交流の場として『aaca サロン』を新たに企画・運営します。

作家による活動の紹介を通じた会員同士の交流が、相互の創作活動への刺激となると共に将来のビジネスチャンスに繋がることを期待しています。

『都市の関係性に働きかける“もの”』

都市景観は、個々の建築の集まりだけでできているものではない。都市の装置、システム、アートなど様々な“もの”（要素）の集合体であり、その“もの”に触れる人間の営みも含めて相互作用する総合体としてある。

建築主体で語られると見落とされがちな“もの”をツールとして都市環境の関係性にはたらきかける活動を実行しているお二人にお話しを伺い、都市景観について参加者と議論したい。



須田 武憲 すだ たけのり

株式会社 GK 設計 代表取締役社長
1961 東京都生まれ。
愛知県立芸術大学卒業。1986年 GK 設計入社

JUDI 都市環境デザイン会議 理事
公益社団法人土木学会 地下空間研究委員会
心理小委員会 委員長
首都高速道路(株) 景観審議委員
金沢美術工芸大学 客員教授

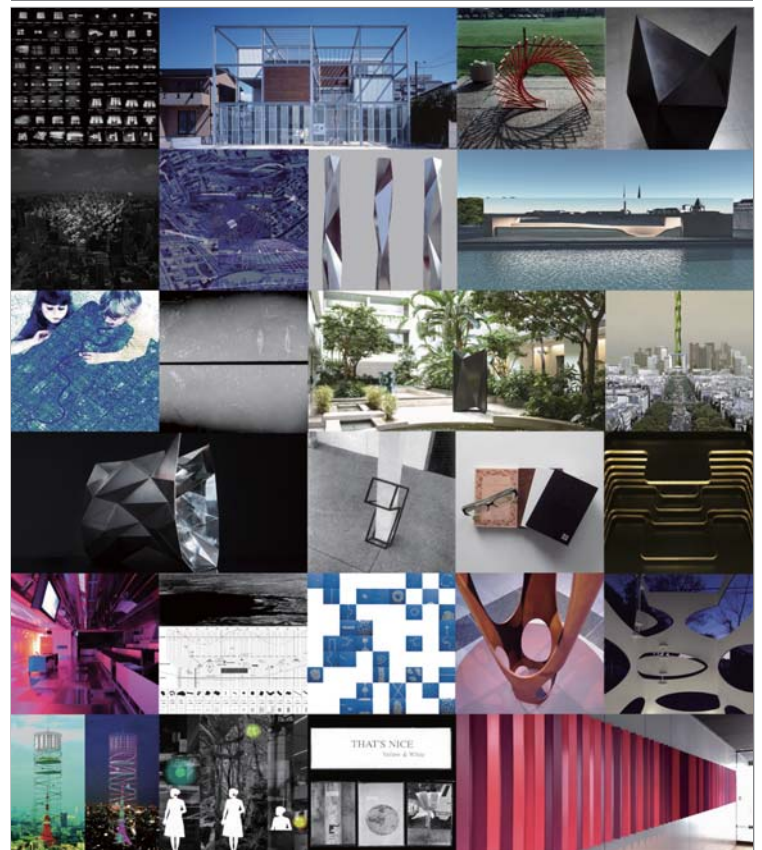
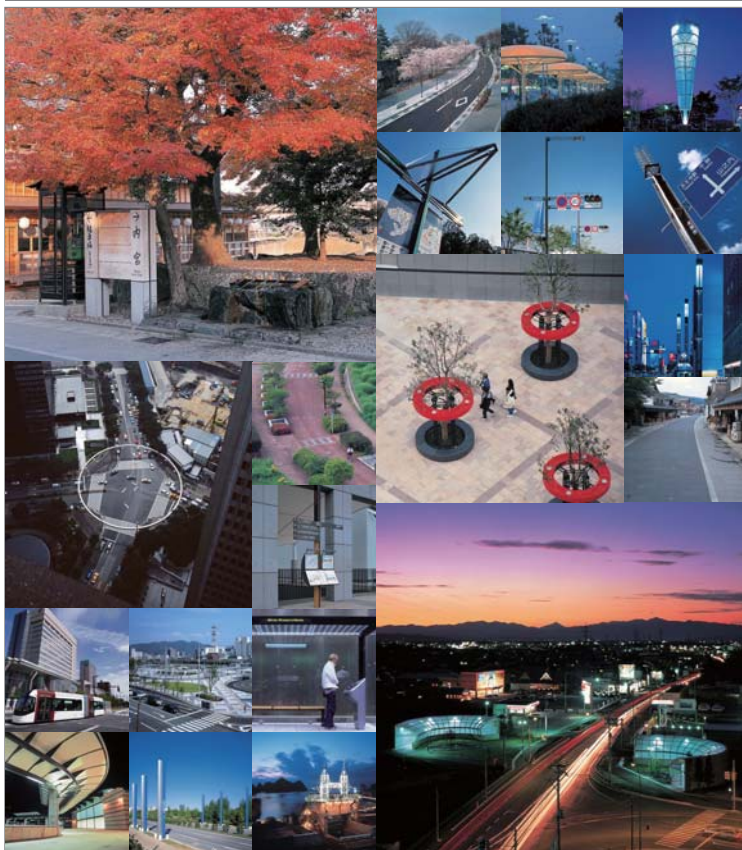
<http://www.gk-design.co.jp>



齊木 慶一 さいき けいいち 建築家 / 美術家

株式会社 スペース・メニュー・ラボ 代表取締役
1961 埼玉県生まれ
1983 立命館大学経営学部卒業
1990 ロンドン大学 ゴールドスミス・カレッジ
美術学科 教養課程修了
1993 キングストン大学 芸術学部卒業 (Ben Watson 賞)
1995 AA スクール 建築学科ディプロマ修了
1995-97 セドリック・ブライス建築事務所勤務
(チーフアシスタント)
1997 AA スクール 創立 150 周年記念展覧会 選抜出展
2006-08 東京大学大学院工学系研究科
2006 JIA 日本建築家協会 作品展示 (Adaptable City)
2016 第 14 回 KAJIMA 彫刻コンクール「金賞」

<https://spacemenulab.com>



第2回 aaca サロン

日時

2020年2月20日(木)

受付 16:30 ~
セッション・フリートーク 17:00 ~ 19:00

定員・会費・申込方法

定員 : 25名 (定員になり次第締め切ります)
会費 : 500円 (当日、会場受付にて申し受けます。
お釣りの要らないようにご協力ください)
申込方法: 参加をご希望の方は申込書に必要事項をご記入の上、2月10日までに指定の申込先に Fax
又は E-mail でお送りください。

主催・お問い合わせ

(一社) 日本建築美術工芸協会

事務局 TEL : 03-3457-7998
FAX : 03-3457-1598
Email : info@aacajp.com

会場

建築会館 1階 ギャラリー
東京都港区芝5丁目26番20号

