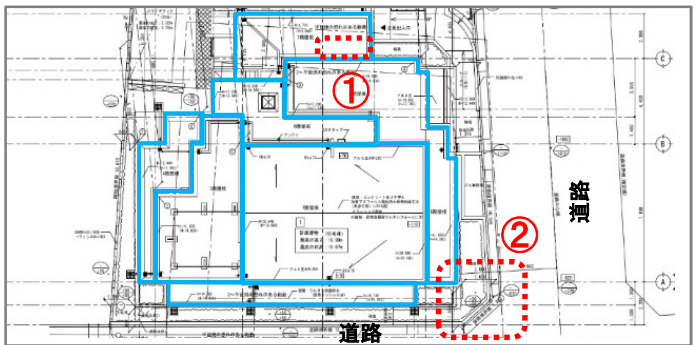
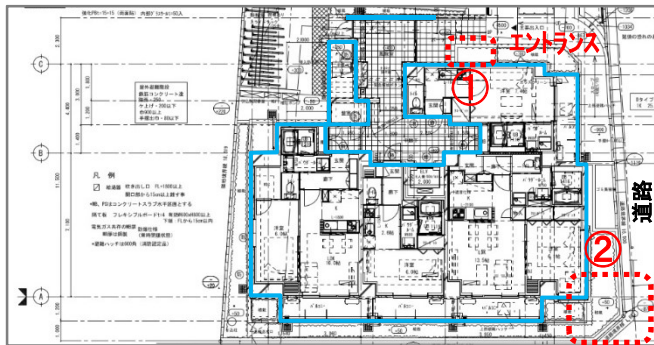


# 『シンプルモダン に 昇華させた空間の提案』



## Profile

- 計 画 地 : 東京都目黒区東山
- 工 期 : 2017.05.08 ~ 2018.04.27
- 敷 地 面 積 : 338.74㎡
- 延 床 面 積 : 966.97㎡
- 構 造・規 模 : 鉄筋コンクリート造7階建
- 用 途 : 共同住宅
- 設 計 者 : スターツCAM (株) 設計部 服部

## Concept

計画地は、池尻大橋駅より徒歩5分程。目黒川沿いから少し入った閑静な住宅地に位置する。周囲には、桜の名所である目黒川や東山公園など、都市の中でありながら緑豊かな街並みが広がる。周辺は昔ながらの商店街や小さなレストラン・雑貨ショップなど、どこか品のある賑わいが感じられる。

建物は、2面接道となる立地を活かして、住戸への光と風を最大限享受できる配棟計画とした。積層された異なるボリュームに、障子を連想させる窓・リズムカルな左官仕上の格子と乳白ガラスのはめ込まれたアルミ手摺で、シンプルモダンなファサードを表現している。

この様な計画において、高低差のある角敷地の接道面に計画している連続的な緑地部分 及び アプローチ部分に対して、街にうるおいを与えるようなアート作品の提案を期待している。

A	B
C	D

- A.北面外観
- B.西面外観
- C.1F平面図
- D.配置図