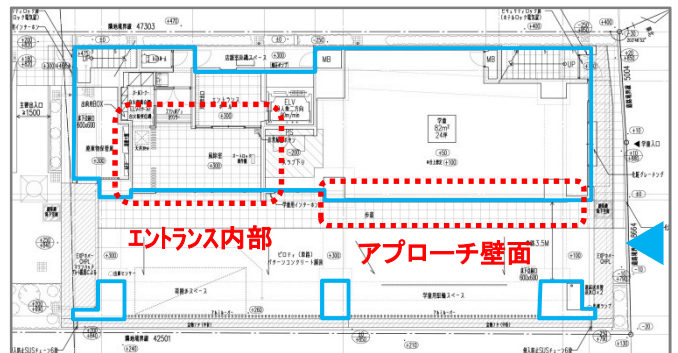
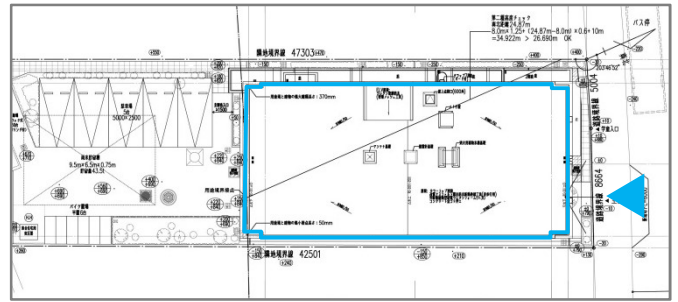
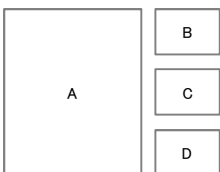


# 『街に開かれた開口で表現する建築 と 育まれるコミュニティ空間』



## Profile

- 計画地 : 浦安市猫実
- 工期 : 2017.03.01 ~ 2018.03.30
- 敷地面積 : 610.60㎡
- 延床面積 : 1941.62㎡
- 構造・規模 : 鉄筋コンクリート造8階建
- 用途 : 共同住宅  
児童福祉施設(児童育成クラブ)
- 設計者 : スターツCAM (株) 設計部 北島



- A北東面外観
- B配置図
- C1階平面図
- Dエントランス内部

## Concept

計画地は、東京メトロ東西線浦安駅前の幹線やなぎ通りに面している。交通量の多さに加え、ベイシティへのバス停留所が前面道路に敷設されており、常に人通りの絶えない立地である。

建物は、1・2階を浦安市の運営する児童育成クラブを計画し、小学校1年生～3年生の児童が利用する予定。上層3～8階については、1LDK・2LDKの賃貸住宅を計画している。

アートの設置計画について、建物アプローチとなるピロティ空間の壁面やエントランス空間に、子ども達や入居者にとって楽しめるような仕掛けを期待しており、地域にひらかれた空間に潤いをあたえたいと考えている。