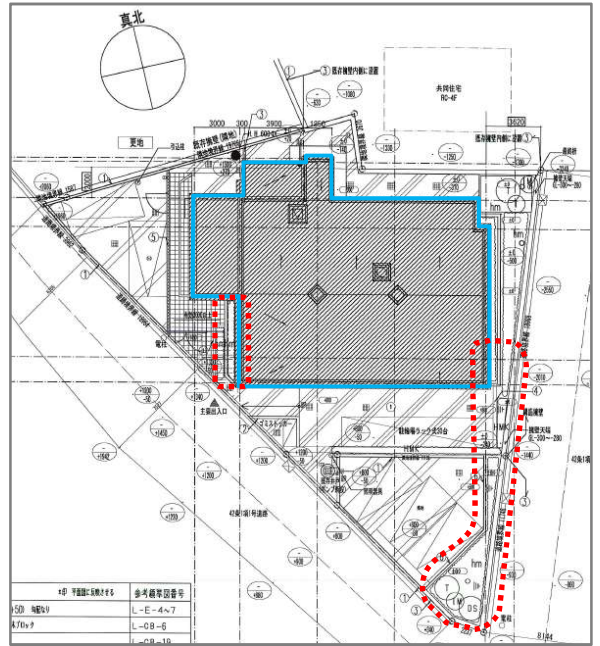


# 『邸宅としての品位 と 街並みとの調和を目指して』

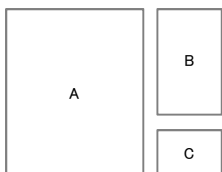


設置予定エリア



## Profile

- 計画地 : 横浜市西区宮崎町
- 工期 : 2017.05.08 ~ 2018.05.18
- 敷地面積 : 486.96㎡
- 延床面積 : 997.55㎡
- 構造・規模 : 鉄筋コンクリート造6階建
- 用途 : 共同住宅
- 設計者 : スターツCAM (株) 設計部 大黒



A南東面外観  
B配置図  
C現地写真

## Concept

計画地は、JR桜木町駅より紅葉坂へ向かう中腹、坂道の分岐点に位置する。この付近は、横浜開港以来から今日まで、重要な史跡や文化施設・公園が点在し、横浜みなとみらい21のビル群や横浜港を見下ろす、美しく、穏やかな街並みが広がっている。

計画においては、敷地の特徴より、高低差を利用しつつ、周辺の良質でハイグレードな建築物との関係性も考慮しながら建物の基壇部に重厚感のある自然石を用い、伝統的な建築構成要素を用いて、全体をデザインしている。

この様な立地において、建物の外構や壁面を彩り、地域の歴史や景観を生かしたアート作品の提案を期待している。