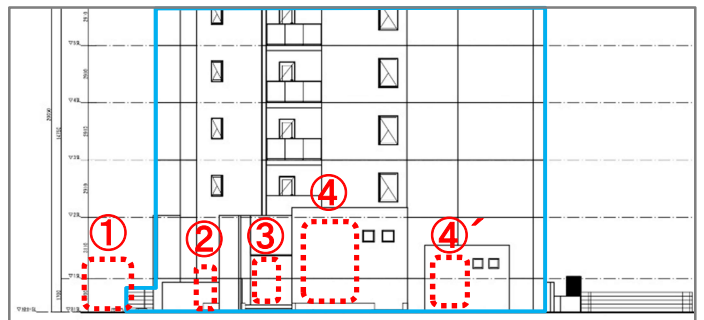
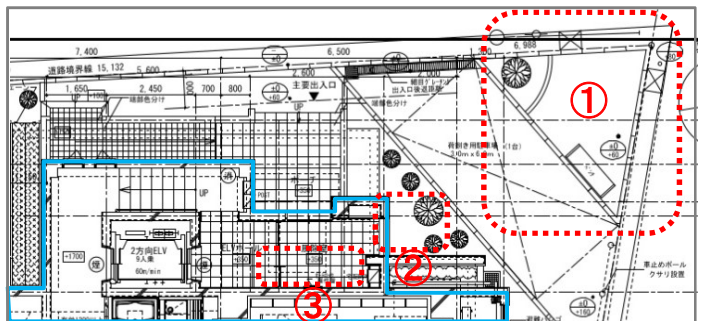
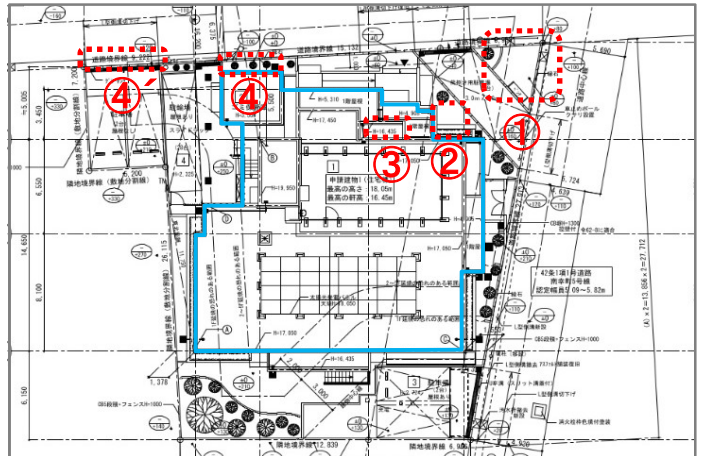


『機能及びボリュームの組合せ と 分節による建築的表現』



Profile

- 計画地 : 神奈川県川崎市幸区南幸町
- 工期 : 2017.03.30 ~ 2018.03.16
- 敷地面積 : 649.55㎡
- 延床面積 : 1354.82㎡
- 構造・規模 : 鉄筋コンクリート造5階建
- 用途 : 共同住宅
- 設計者 : スターツCAM (株) 設計部 服部

Concept

計画地は、JR南武線尻手駅より北東へ徒歩4分程。利便性の高い立地でありながら、幹線道路（第2京浜国道）から1街区挟んだ落ち着いた街並みに位置するとともに、近年商業施設の進出や既存施設の建て替え等、再開発が進みつつあるエリアでもある。

この様な周辺状況と街区の角に位置する敷地特性、その他様々な条件や制約に対し、構成する各住戸の居住性や採光を可能にするため、また、機能に応じたアプローチを計画した結果、種々のボリュームが組み合わさった様な形態となり、この点が建物外観上の大きなポイントとなっている。

配置に凹凸のある計画が、建物の足元に变化のある空地を生み出しており、この各エリアのデザインが建物のみならず、周辺街並との将来にわたる関係性にとって重要な要素となり得るはずである。この様な経緯を考慮した空地及びそこに面する建物ボリュームや壁面を利用したアートによる表現を期待している。

| | |
|---|---|
| A | C |
| B | E |

- A.西面外観
- B.南面外観
- C.配置図
- D.詳細図
- E.立面図